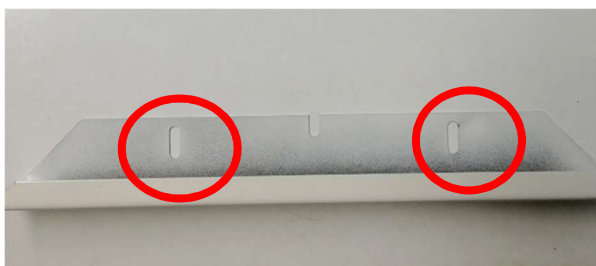


HUSH ECOPHON A AKUSTIIKKAPANEELIN ASENNUS

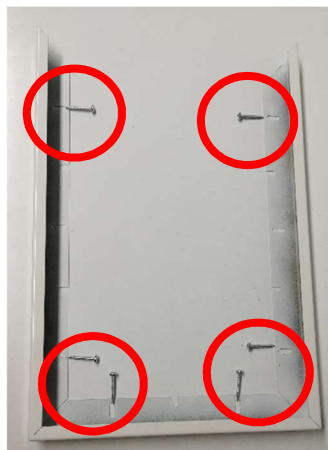
Akustiikkapaneeleissa ensin asennetaan reunalistat seinään kolmelta sivulta ja paneeli työnnetään reunalistojen sisään, jonka jälkeen asennetaan viimeinen reunalista paikoilleen.

ASENNUSVAIHEET:

1. Ruuvaa akustiikkapaneelin alaosan reunalista kiinni seinään.



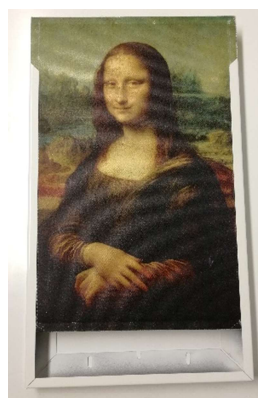
2. Ruuvaa kaksi seuraavaa reunalistaa kiinni seinään. Ota huomioon asennettava tila, mistä kulmasta saat akustiikkapaneelin parhaiten pujotettua reunalistoihin.



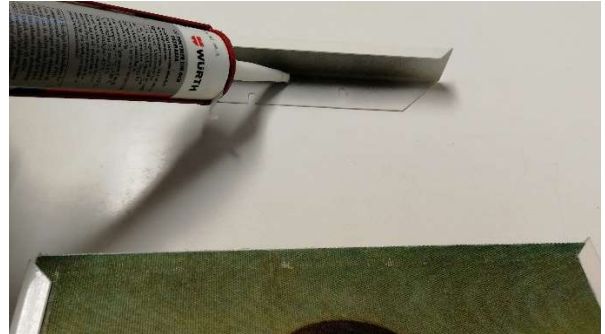
3. Mittaa neljännen reunalistan ruuvipaikka, reunalistassa olevan loven mukaisesti ja ruuvaa se seinälle, ilman reunalistaa.



4. Pujota akustiikkapaneeli kolmeen reunalistaan.



5. Laita hieman liimaa kuvan osoittamiin kohtiin viimeisessä reunalistassa.



6. Pujota viimeinen reunalista paikoilleen, ruuvien kohtaan.
Taulun asennus on valmis.

